

PIE.700080

UPDATE



BASE PIEDINO CON FISSAGGIO LATERALE

Materiali:

PIE.700080:

Poliamide rinforzata. Resistente ad olii e grassi.

PIE.700080ESD:

Poliamide rinforzata, con additivi conduttivi (ESD-C). Resistente ad olii e grassi.

Superficie:

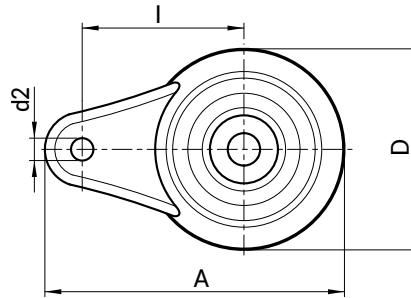
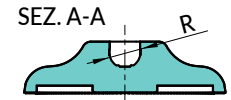
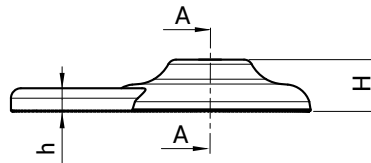
Satinata.

Colore:

Nero (RAL 9011).

Richieste speciali:

- PIE.700080: Su richiesta e per quantità il piede può essere fornito di colore Arancio (RAL 2004).
- PIE.700080ESD: Nessuna.



Note: Questo articolo è prodotto con materiale additivato ESD-C (Electro Static Discharge - Conductive) secondo la norma EN 100015/1 e IEC 61340-5-1. Il prodotto risulta conduttivo e previene la formazione di scariche elettrostatiche facilitandone il passaggio a terra. Una tampografia in colore giallo (ESD-C) aiuta la sua identificazione. Prodotto adatto per linee di produzione di materiale elettronico e per uso su atmosfere esplosive.

Versione standard

Codice	Art.	D	H	h	A	d2	l	R	g	F1 (N)
PIE.700080S125	PIE.700080S125	80	20	9	120	9,5	65	12,4	58	10.000
PIE.700080S15	PIE.700080S15	80	20	9	120	9,5	65	15	57	13.000
PIE.700080S24	PIE.700080S24	80	20	9	120	9,5	65	24	56	25.000

Versione ESD

Codice	Art.	D	H	h	A	d2	l	R	g	F1 (N)
PIE.700080S125ESD	PIE.700080S125ESD	80	20	9	120	9,5	65	12,4	58	10.000
PIE.700080S15ESD	PIE.700080S15ESD	80	20	9	120	9,5	65	15	57	13.000
PIE.700080S24ESD	PIE.700080S24ESD	80	20	9	120	9,5	65	24	56	25.000

