

S112

CONNETTORE MASCHIO PER CAVI



Materiali:

(4) Lega a base di polipropilene e gomma SBS con 75 Shore.
Resistente ad olii e grassi.

Superficie:

Liscia.

Colore:

Nero (RAL 9011).

Inserti:

(1) Inserto in ottone con attacco maschio EN 60794:12.
(2) Tubetto raccogli cavo in rame ricotto.
(3) Grano con esagono incassato DIN 913-45H, (per la versione M95-00 n°2 grani di fissaggio).

Richieste Speciali:

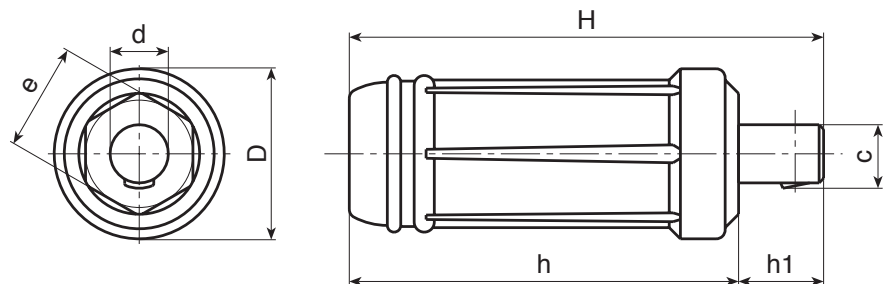
- Nessuna.



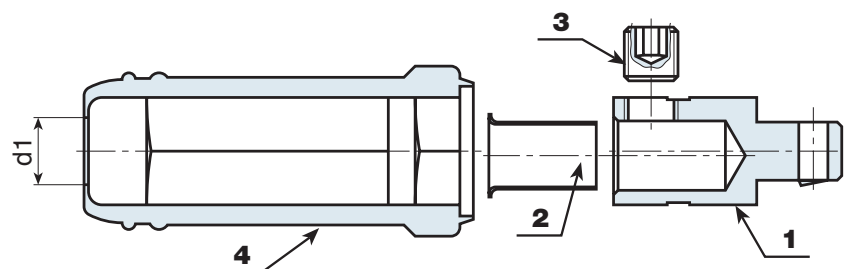
S111+S112




S112+S117



S112+S113



Codice	art.	D	H	h	h1	d	c	e	d1		Amp. Max
S112.0001	S112.M2500	24.5	70	59	11	9	10	14	8.5	37	200
S112.0003	S112.M3550	35	106	87	19	13	14.5	21	11	130	250
S112.0004	S112.M7000	38	106	87	19	13	14.5	24	15.5	148	400
S112.0006	S112.M9500	38	106	87	19	13	14.5	24	15.5	200	500