



**BOTECA**<sup>®</sup>

IMPUGNATURE DI MANOVRA

**PAROLA D'ORDINE:**  
PERSONALIZZAZIONE PER TUTTI!



Num. 01 - Ottobre 2018

**AMPLIAMENTO  
GAMMA COLORE**

2 nuovi colori per maniglie e tiranti.

**NEW!**

Nuovo galletto in acciaio inox.

**BOTECA  
NEWS**



## PERSONALIZZAZIONE PER TUTTI!

Arrivano i nuovi bottoni adesivi.

Continuare a migliorarci per offrire soluzioni concrete ai nostri clienti. Questa è una delle principali missioni della nostra azienda. Ed è così che abbiamo introdotto un nuovo servizio. Da oggi potrete **personalizzare** in modo facile e veloce i vostri prodotti grazie al nuovo **BOTTONE adesivo** su cui stampare loghi, pittogrammi o immagini. Una valida alternativa rispetto alla tampografia su tappi o direttamente sul prodotto.

Il bottone è ricoperto da una resina poliuretanicica trasparente di spessore dai 2 ai 3 mm, che **protegge la stampa e la mette in evidenza**. L'immagine non può essere quindi graffiata perché riparata dal materiale trasparente che, con un effetto "lente", ne esalta anche la stampa.

Risultato? Le **quantità di ordine minime sono inferiori** rispetto alle tampografie e la **qualità è superiore**.

Questo bottone è nato per essere inserito nel recesso dei volantini a 4 lobi ([articoli G730-G731-G732-G733-G734-G735](#)), dei volantini a croce ([articoli F186-F187-F188-F189](#)) e dei volantini a 6 lobi ([articoli F175-F176-F177-F178](#)), ma può essere incollato su qualsiasi tappo grigio, su volantini pieni, a razze o manicotti.

QUANTITÀ  
INFERIORI  
+  
QUALITÀ  
SUPERIORE

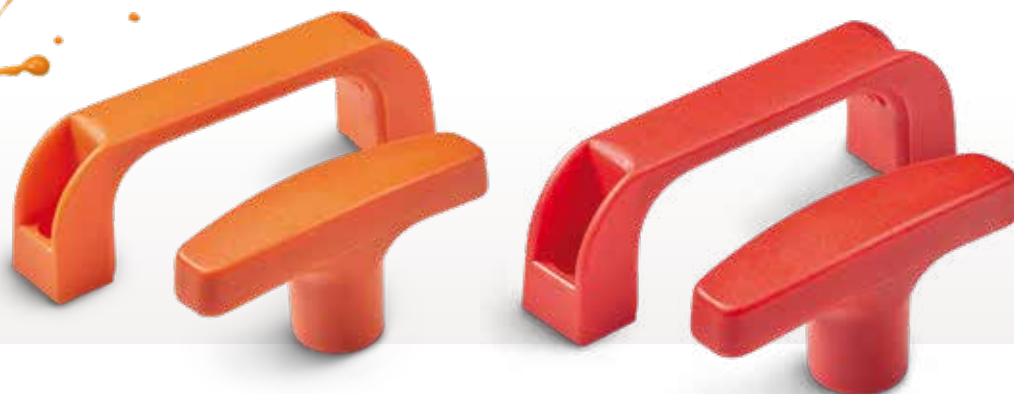


## 2 NUOVI COLORI PER MANIGLIE E TIRANTI.

I modelli colorati sono sempre molto ricercati ma difficili da trovare. Per questo dal mese di novembre estenderemo la gamma delle **maniglie B224** e dei **tiranti L270** disponibili.

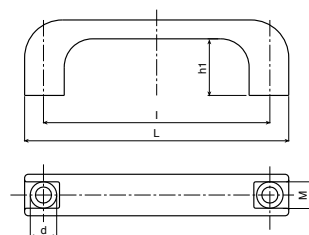
**2 i nuovi colori sempre pronti in magazzino** senza minimi quantitativi: **Arancio RAL 2004** e **Rosso RAL 3000**.

Consultate il nostro catalogo o il nostro sito per avere maggiori dettagli.



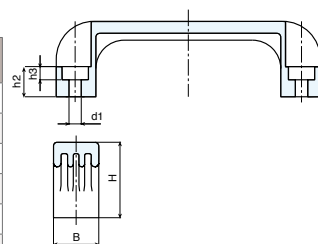
### B224-16 • Maniglia • Colore Arancio (RAL 2004 cod. 02)

Stock	Art.	L	I	B	M	H	h1	h2	h3	d	d1	Weight	F1 (N)	F2 (N)
L	B224094.TG6.502PP	110	94	21	13	37	29	13	7	11	6,5	22 g	2500	1250
L	B224117.TG6.502PP	140	117	24	13	40	29	15	7	14	6,5	43 g	4400	3000
L	B224117.TG8.502PP	140	117	24	13	40	29	15	9	14	8,5	39 g	4400	3000
L	B224120.TG6.502PP	140	120	24	14	40	29	15	7	14	6,5	42 g	4800	3200
L	B224120.TG8.502PP	140	120	24	14	40	29	15	9	14	8,5	39 g	4800	3200
L	B224132.TG8.502PP	151	132	26	14	43	31	16	9	14	8,5	63 g	3400	3200
L	B224180.TG8.502PP	200	180	28	17	51	39	21	9	14	8,5	74 g	4000	3000
L	B224235.TG10.502PP	262	235	32	20	53	40	21	11	17	10,5	123 g	3800	3000



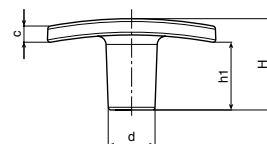
### B224-16 • Maniglia • Colore Rosso (RAL 3000 cod. 16)

Stock	Art.	L	I	B	M	H	h1	h2	h3	d	d1	Weight	F1 (N)	F2 (N)
L	B224094.TG6.516PP	110	94	21	13	37	29	13	7	11	6,5	22 g	2500	1250
L	B224117.TG6.516PP	140	117	24	13	40	29	15	7	14	6,5	43 g	4400	3000
L	B224117.TG8.516PP	140	117	24	13	40	29	15	9	14	8,5	39 g	4400	3000
L	B224120.TG6.516PP	140	120	24	14	40	29	15	7	14	6,5	42 g	4800	3200
L	B224120.TG8.516PP	140	120	24	14	40	29	15	9	14	8,5	39 g	4800	3200
L	B224132.TG8.516PP	151	132	26	14	43	31	16	9	14	8,5	63 g	3400	3200
L	B224180.TG8.516PP	200	180	28	17	51	39	21	9	14	8,5	74 g	4000	3000
L	B224235.TG10.516PP	262	235	32	20	53	40	21	11	17	10,5	123 g	3800	3000



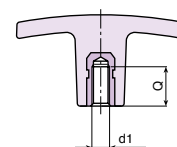
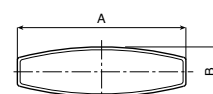
### L270-02 • Tirante con boccia filettata • Colore Arancio (RAL 2004 cod. 02)

Stock	Art.	A	B	H	h1	c	d	d1 6H	Q	Weight	F1 (N)
L	L27050.TM0602	50	15	24	17	5	14	M06	10	11 g	4100
L	L27060.TM0802	60	18	33	24	6	16,5	M08	14	17,5 g	5800
L	L27072.TM1002	72	19	34	20	10	18	M10	21	30 g	6500



### L270-16 • Tirante con boccia filettata • Colore Rosso (RAL 3000 cod. 16)

Stock	Art.	A	B	H	h1	c	d	d1 6H	Q	Weight	F1 (N)
L	L27050.TM0602	50	15	24	17	5	14	M05	12	13 g	4100
L	L27060.TM0802	50	15	24	17	5	14	M06	10	11 g	4100
L	L27060.TM0816	60	18	33	24	6	16,5	M08	14	17,5 g	5800
L	L27072.TM1002	72	19	34	20	10	18	M10	21	30 g	6500



ESTETICA  
E ARMONIA.



NUOVO  
PRODOTTO!



GALLETTI E TIRANTI



## NUOVO GALLETTO METALLINE® L250CIN-L251CIN

Boteco amplia ancora una volta la già conosciuta gamma di prodotti METALLINE®, aggiungendo un nuovo prodotto: il galletto in acciaio inox integrale con foro filettato L250CIN e la sua variante con perno filettato L251CIN.

Il galletto è stato modellato seguendo le linee del nostro famoso galletto L750 in plastica, ed è ricavato da microfusione utilizzando, per la versione base, un acciaio inox Aisi 304 o, in alternativa, un più performante Aisi 316. Il prodotto non presenta nessun foro e nessun scarico, al di fuori del foro filettato, e quindi si presta ottimamente per l'utilizzo in applicazioni medicali o alimentari.

Un ottimo prodotto da utilizzare anche su strumenti di laboratorio, analisi ed apparecchi di misura.

### VERSIONI DISPONIBILI

- **L250 CIN:** Galletto inox, con foro filettato cieco;
- **L251 CIN:** Galletto inox, con perno filettato assemblato.

### DIMENSIONI DISPONIBILI

- **L250/L251 - 25 M06:** Galletto in acciaio Aisi 304 largo 25mm con foro/perno M06;
- **L250/L251 - 30 M08:** Galletto in acciaio Aisi 304 largo 30mm con foro/perno M08;
- **L250/L251 - 36 M10:** Galletto in acciaio Aisi 304 largo 36mm con foro/perno M10.

Le relative pagine del catalogo sono già pubblicate, nella sezione **L - Galletti e Tiranti**, sul nostro sito internet [www.boteco.it](http://www.boteco.it)

Contattate il nostro ufficio commerciale [commerciale@boteco.it](mailto:commerciale@boteco.it) per conoscere i prezzi o il nostro ufficio tecnico [tecnico@boteco.it](mailto:tecnico@boteco.it) per ulteriori informazioni.

**BOTECO S.r.l.**  
Via Pettinà, 16 • 36010 ZANÉ (VI) • ITALY  
Tel. +39 0445.316411 • Fax +39 0445.316400  
[www.boteco.it](http://www.boteco.it) • [info@boteco.it](mailto:info@boteco.it)