

BOTECO NEWS

LA FAMIGLIA CERNIERE "O" SI ALLARGA!



Num. 02 - Novembre 2018

NUOVE CERNIERE

- O460
- O470
- O402

CI TENIAMO ALLA TUA SICUREZZA

Arriva la cerniera con frizione regolabile

Ci teniamo ad ampliare il catalogo, questo per garantire una gamma di prodotti sempre più vasta e che possano soddisfare le vostre esigenze. Oltre al prodotto pensiamo anche alla **sicurezza**, una parte molto importante per voi e per noi.

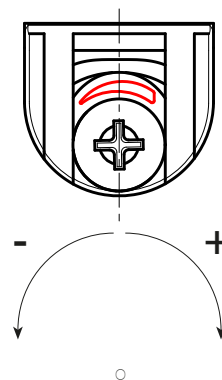
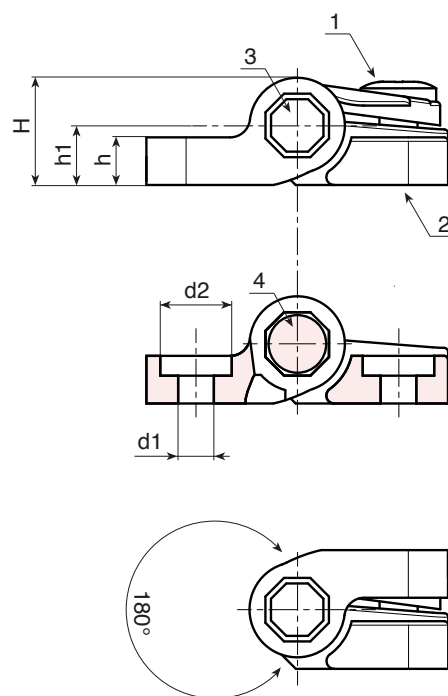
La nuova cerniera **O460** è dotata di una frizione che può essere regolata tramite l'utilizzo di un cacciavite a stella agendo sulla vite di regolazione. Grazie a questa caratteristica è possibile variare la forza resistente che si oppone al peso dello sportello, evitando così movimeti accidentali ed evitare possibili chiusure inaspettate.

Regolazione della frizione:

È possibile variare la forza della frizione fino ad un massimo di :

O460032: 0,8 Nm.

O460047: 4 Nm.

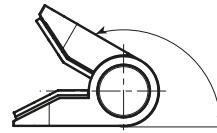
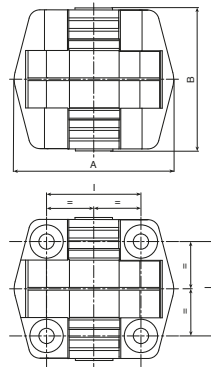


	art.	la	lb	A	B	H	h	h1	d2	d1	△ g	F1 (N)	F2 (N)
●	O46032.TG04.501	32	25,5	45	38	13,5	6	7,5	9	4,5 (M04)	17	700	1.400
●	O46047.TG06.501	47,5	38	63,5	58	18,5	8,5	11,5	12,5	6,5 (M06)	47	1.500	2.250

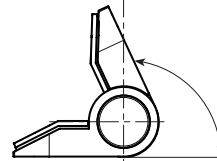
LA COMODITÀ A PORTATA DI MANO

Tutti cerchiamo un prodotto **comodo**. Grazie al meccanismo di bloccaggio della cerniera **O470** è possibile bloccarla e mantenere la posizione scegliendo tre angoli predefiniti; e per sbloccarla è possibile scegliere tre differenti forze.

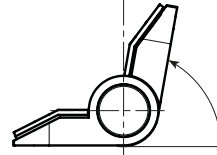
Insieme alla cerniera viene fornita una placchetta per coprire i fori rendendo il **design** ancora più accattivante.



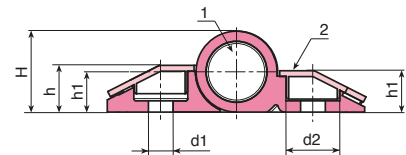
A-150° - O470034.T150



A-115° - O470034.T115

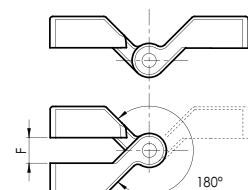
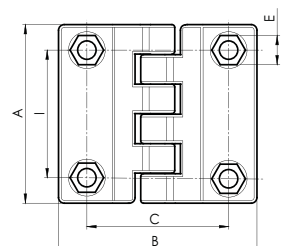
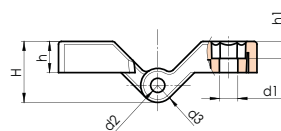


A- 80° - O470034.T080



art.	l	A°	Nm	A	B	H	h	h1	d1	d2	g
0470034.TG5.501	34	-	-	51	57	18	10	9	5,5	10,5	43
O470034.T080G5.501N0.7	34	80°	0,7	51	57	18	10	9	5,5	10,5	43
O470034.T080G5.501N1.1	34	80°	1,1	51	57	18	10	9	5,5	10,5	43
O470034.T080G5.501N1.7	34	80°	1,7	51	57	18	10	9	5,5	10,5	43
O470034.T115G5.501N0.7	34	115°	0,7	51	57	18	10	9	5,5	10,5	43
O470034.T115G5.501N1.1	34	115°	1,1	51	57	18	10	9	5,5	10,5	43
O470034.T115G5.501N1.7	34	115°	1,7	51	57	18	10	9	5,5	10,5	43
O470034.T150G5.501N0.7	34	150°	0,7	51	57	18	10	9	5,5	10,5	43
O470034.T150G5.501N1.1	34	150°	1,1	51	57	18	10	9	5,5	10,5	43
O470034.T150G5.501N1.7	34	150°	1,7	51	57	18	10	9	5,5	10,5	43

Insieme alla **O470** è stata introdotta anche la cerniera **O402** che grazie al suo perno ribassato può essere usata sui profili di alluminio tipici delle strutture per automatismi e protezioni.



art.	l	C	A	B	E	F	h	h1	H	d2	d3	d1	g	F1 (N)	F2 (N)
O402045.TG06.501	45	50	63	70	10	9	11	6	21,5	5	12	6,5	45	-	-



LA CERNIERA CHE
SI MONTA IN UN LAMPO

www.boteco.it



Contattate il nostro
ufficio commerciale
commerciale@boteco.it
per conoscere i prezzi
o il nostro ufficio tecnico
tecnico@boteco.it
per ulteriori informazioni.

BOTECO S.r.l.
Via Pettinà, 16 • 36010 ZANÉ (VI) • ITALY
Tel. +39 0445.316411 • Fax +39 0445.316400
www.boteco.it • info@boteco.it