

ART. W834 - W835

PRESSORE FILETTATO IN ACCIAIO CON ESAGONO INCASSATO

MATERIALE:

Corpo pressore in acciaio brunito.

SFERA:

Sfera in acciaio da cuscinetti temprata.

MOLLA:

Molla in acciaio inox (AISI 303).

TIPOLOGIA DI SPINTA DELLA MOLLA:

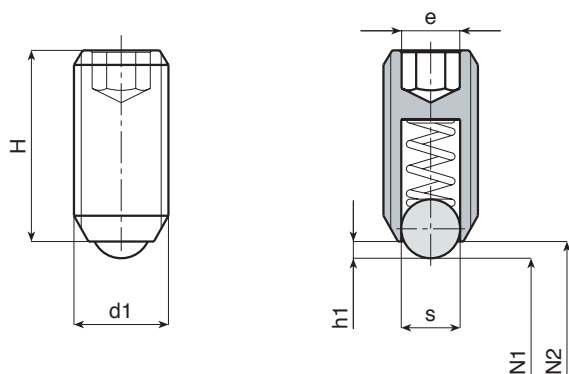
W834: Normale.

W835: Maggiorata (attenzione sfera colorata in giallo).

Confezioni da 10 pezzi.

RICHIESTE SPECIALI:

- Su richiesta i pressori possono essere forniti con filetto frenato tramite l'applicazione di uno strato di Poliammide (fascia azzurra).
- Su richiesta sono disponibili i diametri M03 nella versione W834, e M24 nelle versioni W834 e W835.



Versione W834 spinta normale (valori di spinta in posizione N1 e N2)

Art.	s	H	h1	e	N1 (Newton)	N2 (Newton)	d1	Peso (gr)
W834.VBM04	2,5	12	0,8	2	8,5	14	M04	0,4
W834.VBM05	3	14	0,9	2,5	8	14	M05	0,9
W834.VBM06	3,5	15	1	3	11	18	M06	1,5
W834.VBM08	4,5	18	1,5	4	18	31	M08	3,5
W834.VBM10	6	23	2	5	24	45	M10	6,5
W834.VBM12	8	26	2,5	6	26	49	M12	10
W834.VBM16	10	33	3,5	8	41	86	M16	24
W834.VBM20	12	43	4,5	10	56	111	M20	43

Versione W835 spinta MAGGIORATA (valori di spinta in posizione N1 e N2)

Art.	s	H	h1	e	N1 (Newton)	N2 (Newton)	d1	Peso (gr)
W835.VBM05	3	14	0,9	2,5	15	22	M05	0,9
W835.VBM06	3,5	15	1	3	19	28	M06	1,5
W835.VBM08	4,5	18	1,5	4	36	62	M08	3,5
W835.VBM10	6	23	2	5	57	104	M10	6,5
W835.VBM12	8	26	2,5	6	61	110	M12	10
W835.VBM16	10	33	3,5	8	68	142	M16	24
W835.VBM20	12	43	4,5	10	84	166	M20	43

ART. W834 CIN - W835 CIN

PRESSORE FILETTATO IN ACCIAIO INOX CON ESAGONO INCASSATO

MATERIALE:

Corpo pressore in acciaio inox (AISI 303).

INOX

SFERA:

Sfera in acciaio inox temprata.

MOLLA:

Molla in acciaio inox (AISI 303).

TIPOLOGIA DI SPINTA DELLA MOLLA:

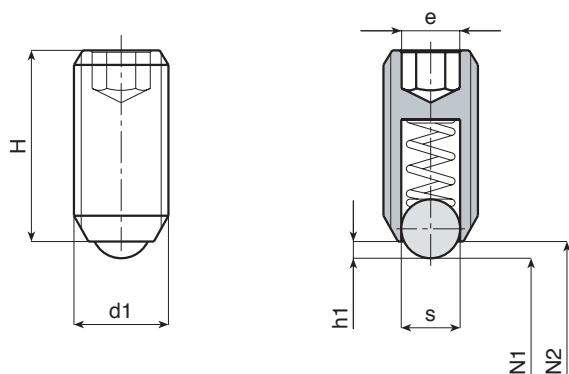
W834 CIN: Normale.

W835 CIN: Maggiorata (attenzione fondo colorato in giallo).

Confezioni da 10 pezzi.

RICHIESTE SPECIALI:

- Su richiesta i pressori possono essere forniti con filetto frenato tramite l'applicazione di uno strato di Poliammide (fascia azzurra).
- Su richiesta sono disponibili i diametri M03 nella versione W834 CIN, e M24 nelle versioni W834CIN e W835 CIN.



Art. W835 CIN

Versione W834 CIN spinta normale (valori di spinta in posizione N1 e N2)

Art.	s	H	h1	e	N1 (Newton)	N2 (Newton)	d1	Peso (gr)
W834.INM04 CIN	2,5	12	0,8	2	8,5	14	M04	0,4
W834.INM05 CIN	3	14	0,9	2,5	8	14	M05	0,9
W834.INM06 CIN	3,5	15	1	3	11	18	M06	1,5
W834.INM08 CIN	4,5	18	1,5	4	18	31	M08	3,5
W834.INM10 CIN	6	23	2	5	24	45	M10	6,5
W834.INM12 CIN	8	26	2,5	6	26	49	M12	10
W834.INM16 CIN	10	33	3,5	8	41	86	M16	24
W834.INM20 CIN	12	43	4,5	10	56	111	M20	43

Versione W835 CIN spinta MAGGIORATA (valori di spinta in posizione N1 e N2)

Art.	s	H	h1	e	N1 (Newton)	N2 (Newton)	d1	Peso (gr)
W835.INM05 CIN	3	14	0,9	2,5	15	22	M05	0,9
W835.INM06 CIN	3,5	15	1	3	19	28	M06	1,5
W835.INM08 CIN	4,5	18	1,5	4	36	62	M08	3,5
W835.INM10 CIN	6	23	2	5	57	104	M10	6,5
W835.INM12 CIN	8	26	2,5	6	61	110	M12	10
W835.INM16 CIN	10	33	3,5	8	68	142	M16	24
W835.INM20 CIN	12	43	4,5	10	84	166	M20	43

ART. W850 CIN

PRESSORE LISCIO IN ACCIAIO INOX

INOX

MATERIALE:

Corpo pressore in lamiera di acciaio inox (AISI 303).

SFERA:

Sfera in acciaio inox temprato.

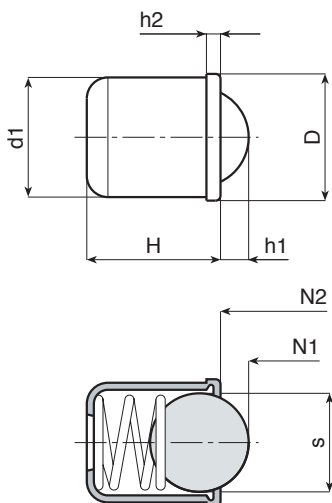
MOLLA:

Molla in acciaio inox (AISI 303).

Confezioni da 10 pezzi.

RICHIESTE SPECIALI:

- Nessuna.



Art.	s	H	h1	h2	D	N1 (Newton)	N2 (Newton)	d1 ^{-0.02} / _{-0.04}	Peso (gr)
W850.IND04 CIN	3	5	1	0,9	4,6	2,5	6	D04	0,4
W850.IND05 CIN	4	6	1,4	0,9	5,6	3	6,5	D05	0,6
W850.IND06 CIN	5	7	1,8	1	6,5	5,5	11,5	D06	1
W850.IND08 CIN	6,5	9	2,4	1,1	8,5	7	12,5	D08	2,2
W850.IND10 CIN	8,5	13	3,3	1,7	11	8,5	18,5	D10	4
W850.IND12 CIN	10	16	4	2,3	13	12	26,5	D12	7,8